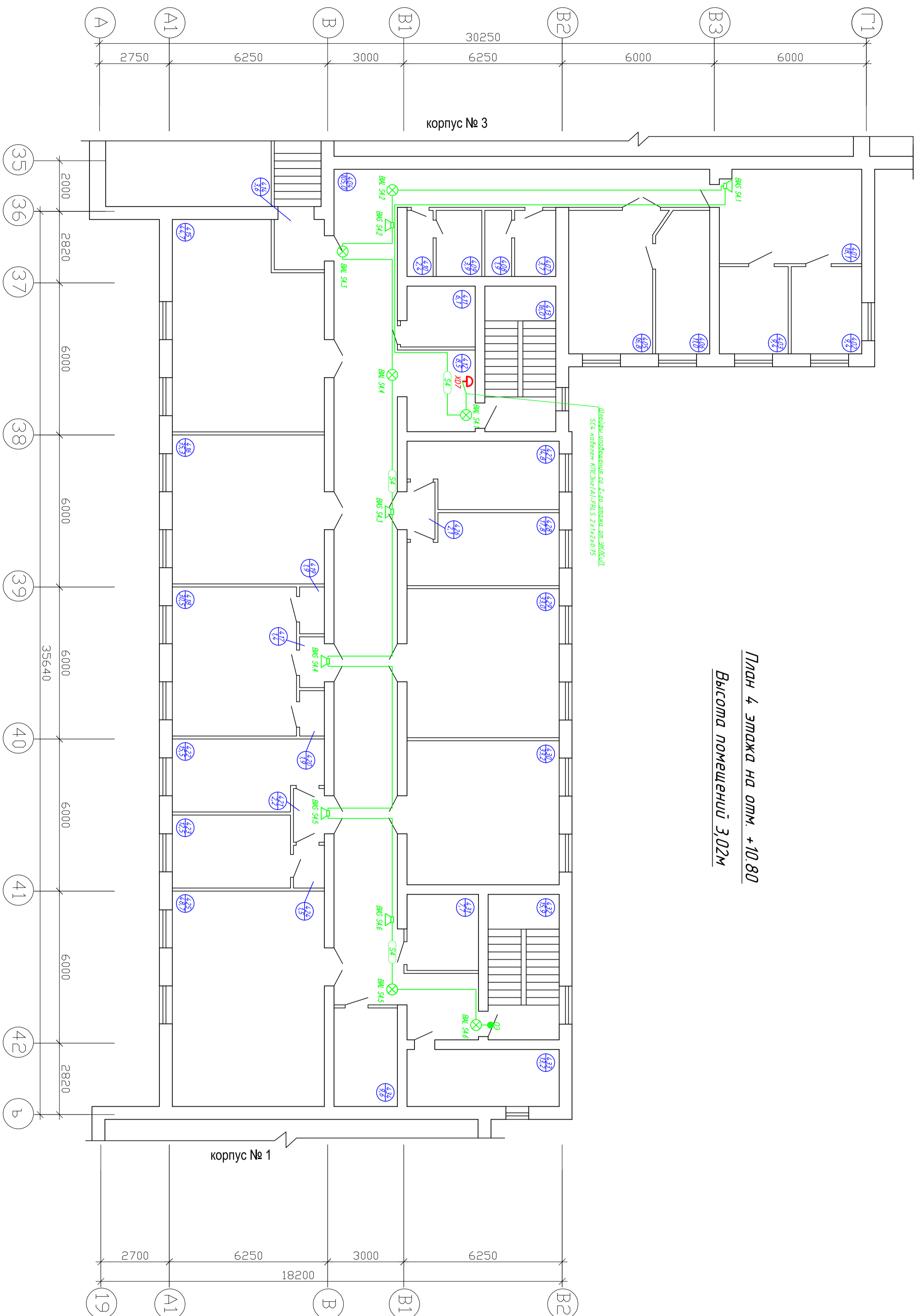

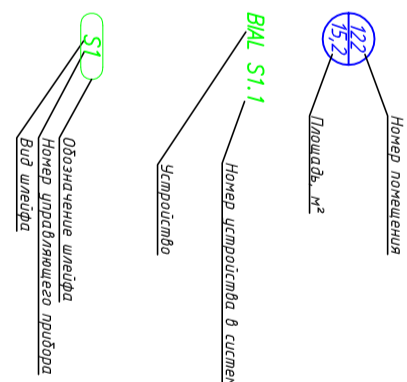


			Согласовано			
Инв. № подл.	Подп. и дата	Взаим. инв. №				



План 4 этажа на отп. +10.80
Высота помещений 3,02м

№	Тип	Наименование	Кол-во
1	 АКК1-АРК2	Контролер двухтарифной линии С 2000 КДЛ	-
2	 АКК3-АРК4	Блок силовой-пусковой С 2000-СП2 исп.02	-
3	 ССТ1-СТ4	Устройство контроля линии связи и пуска УКСЛП	-
4	 РА1-РА2	Адресный расшифатель С 2000-АР2 исп.02	-
5	 УК1-УК2	Устройство коммутации ук-ВК/УК2	-
6	 ВВР1	Блок резервного питания ВРП-12-5/40 "Ягель"	-
7	 ВТН	Изолятор пожарный ручной адресный ДПР 34.01-01	-
8	 ВТН	Изолятор пожарный ручной адресный ДПР 513-3-М	-
9	 ВРК1-01-03	Блок разветвительно-изолирующий "ВРИЗ"	-
10	 ВТН	Изолятор пожарный ручной содейство с "ВРМЗ"	-
11	 Х0	Коробка коммутационная	-
12	 ВЛС	Опобелитель пожарный световой КОП -25	6
13	 ВЛС	Опобелитель пожарный зыбкой ПЛН 1-"Ибелка"	6
14	 ПРП 1-48	Устройство распределения питания	-
15	 ПРП 1-48	Интерфейс RS-485	-
16	 ПРП 1-48	Щелчок ДПЛС	-
17	 ПРП 1-48	220В питание приборов	-
18	 ПРП 1-48	Щелчок оповещения	-



Примечания

1. Работы выполняются в соответствии с РД 78.14.15-93/78 по сметам
2. Шейф оповещения производится в соответствии с требованиями КИТЭнг-А1-РДЛS 1х2х0,15 по сметам
3. Шейф оповещения производится из алюминиевого сплава АД1-0,5, толщина металла 2,5 мм, в корпусе из электроизоляционного материала 20х10 мм или в корпусе из гофрированной оцинкованной стали ПВХ 16 мм;
4. Шейф оповещения со звуковым эмиттером устанавливается в щитке жесткой ПВХ 16 мм;
5. Шейф оповещения со звуковым эмиттером в помещениях, определяемых по месту в зависимости от вида помехи. При наличии подвешенного потолка типа "Атлант" шейф производится в корпусе из электроизоляционного материала 20х10 мм;
6. Шейф оповещения в корпусе из гофрированной оцинкованной стали ПВХ 16 мм, в остальных случаях в корпусе из электроизоляционного материала 20х10 мм;
7. При соединении и расключении осуществляется через монтажные коробки;
8. При возможности размещения элементов оповещения КИП-25 на вертикальных поверхностях несущих конструкций, крепиться на резьбовых шпильках с анкерами в потолке.

Экспликация помещений 4 этажа		
№	Наименование помещений	Площадь, м ²
401	Кабинет	18,1
402	Кабинет	9,4
403	Кабинет	9,4
404	Коридор	105,0
405	Кабинет	16,8
406	Кабинет	11,0
407	Учебная	3,7
408	Туалет	1,9
409	Туалет	3,9
410	Учебная	2,4
411	Кабинет	6,1
412	Коридор	8,5
413	Лестница	16,0
414	Тамбур	3,6
415	Кабинет	44,7
416	Кабинет	35,3
417	Тамбур	1,4
418	Кабинет	30,5
419	Кабинет	1,9
420	Кабинет	1,9
421	Тамбур	2,2
422	Кабинет	15,5
423	Кабинет	12,5
424	Кабинет	1,5
425	Кабинет	48,7
426	Тамбур	2,1
427	Кабинет	14,8
428	Кабинет	17,8
429	Кабинет	33,0
430	Кабинет	33,2
431	Кабинет	7,7
432	Лестница	15,9
433	Вестибюль	13,2
434	Кабинет	9,6
Итого		559,2

		2014/03-1-ПС			
		Корпус №13 Окружное жилищное общество «ИНИСТА им. Д. В. Ермакова», 19664 Санкт-Петербург, пос. Металлургический, Дорога на Металлургов, в 3			
Изм/Лист	№ докум	Подпись/Дата			
Тип	Семанод. С.	02.204	Адвокатская услуга и	Список	Листов
Провед	Ширев Д.	02.204	пожарной безопасности и	13	1
Коржак А.		02.204	определения модели о пожаре		
Н.Контр	Семанод. С.	02.204	План размещения оборудования		
			СДЛЭП 4-й этаж.		
			